

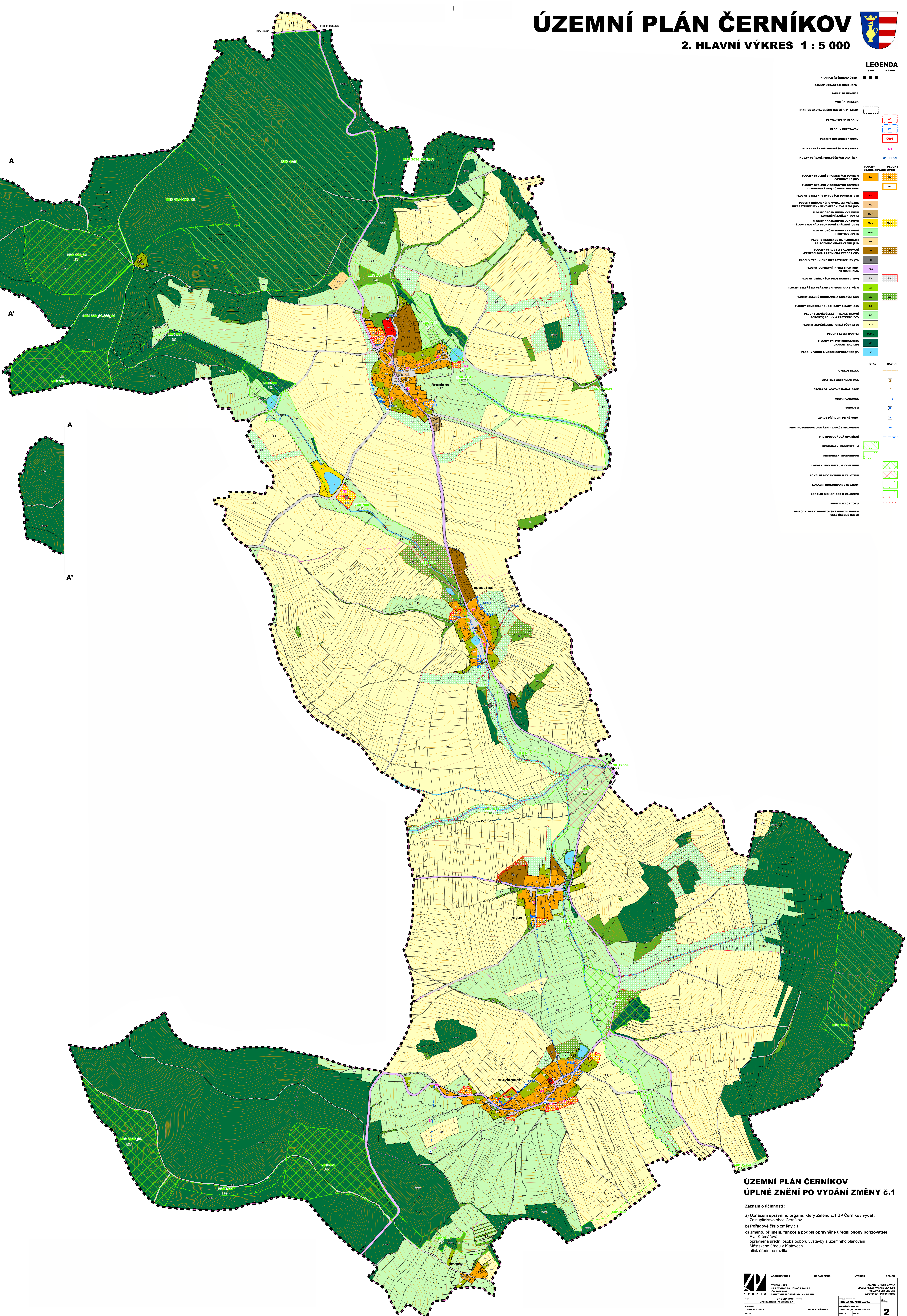
ÚZEMNÍ PLÁN ČERNÍKOV

2. HLAVNÍ VÝKRES 1 : 5 000



LEGENDA

STAV	NÁVRH
HRANICE ŘEŠENÉHO ÚZEMÍ	■ ■ ■ ■
HRANICE KATASTRÁLNÍCH ÚZEMÍ	— — — —
PARCELNÍ HRANICE	□ □ □ □
VNITŘNÍ KRESBA	— — — —
HRANICE ZASTAVĚNÉHO ÚZEMÍ K 31.1.2021	— — — —
ZASTAVITELNÉ PLOCHY	■ ■ ■ ■
PLOCHY PŘESTAVBY	■ ■ ■ ■
PLOCHY PŘESTAVBY	■ ■ ■ ■
INDEXY VEŘEJNÉ PROSPĚŠNÝCH STAVBY	■ ■ ■ ■
INDEXY VEŘEJNÉ PROSPĚŠNÝCH OPATŘENÍ	■ ■ ■ ■
PLOCHY STABILIZOVANÉ ZMEŠK	■ ■ ■ ■
PLOCHY BYDLENÍ V RODINNÝCH DOMECH - VENKOVSKÉ (BV)	■ ■ ■ ■
PLOCHY BYDLENÍ V RODINNÝCH DOMECH - VENKOVSKÉ (BV) - ÚZEMNÍ REZERVA	■ ■ ■ ■
PLOCHY BYDLENÍ V BYTOVÝCH DOMECH (B)	■ ■ ■ ■
PLOCHY OBČANSKÉHO VYBAVENÍ VEŘEJNÉ INFRASTRUKTURY - NEMOBILNÉ ZARÍZENÍ (OV)	■ ■ ■ ■
PLOCHY OBČANSKÉHO VYBAVENÍ - DOMÁCNÍ ZARÍZENÍ (OVK)	■ ■ ■ ■
PLOCHY OBČANSKÉHO VYBAVENÍ - TĚLOVÝCHOVA A SPORTOVNÍ ZARÍZENÍ (OVŠ)	■ ■ ■ ■
PLOCHY OBČANSKÉHO VYBAVENÍ - ZÁHŘEVNÍ OVZDUŠÍ (OVZ)	■ ■ ■ ■
PLOCHY OBČANSKÉHO VYBAVENÍ - ZEMĚLÉNSKÁ A LESNICKÁ VÝCHOVA (V)	■ ■ ■ ■
PLOCHY VÝROBY A SKLADOVÁNÍ ZEMĚLÉNSKÁ A LESNICKÁ VÝCHOVA (V)	■ ■ ■ ■
PLOCHY TECHNICKÉ INFRASTRUKTURY (TI)	■ ■ ■ ■
PLOCHY DOPRAVNÍ INFRASTRUKTURY SILNIČNÍ (D-S)	■ ■ ■ ■
PLOCHY VEŘEJNÝCH PROSTRAŇVÍ (PV)	■ ■ ■ ■
PLOCHY VEŘEJNÝCH PROSTRAŇVÍ (PV)	■ ■ ■ ■
PLOCHY ZELENÉ NA VEŘEJNÝCH PROSTRAŇVÍCH (ZO)	■ ■ ■ ■
PLOCHY ZELENÉ - ZAHŘADY A SADY (Z-Z)	■ ■ ■ ■
PLOCHY ZELENÉ - TVRDLÉ TRAVNÍ POKRYTÍ, LOUKY A PASTVINY (Z-T)	■ ■ ■ ■
PLOCHY ZELENÉ - OŠA PŮDA (Z-O)	■ ■ ■ ■
PLOCHY LESNÍ (P)	■ ■ ■ ■
PLOCHY ZELENÉ PŘÍRODNÍHO CHARAKTERU (PZ)	■ ■ ■ ■
PLOCHY VOJNÍ A VODOHOSPODÁŘSKÉ (V)	■ ■ ■ ■
STAV	NÁVRH
CYKLOSTEZKA	— — — —
CISTRNA OPADNÝCH VOD	■ ■ ■ ■
STOKA SPLÁŠKOVÉ KANALIZACE	— — — —
MÍSTNÍ VODOVOD	— — — —
VODOJEM	■ ■ ■ ■
ZBĚR PŘÍRODNÍ PÍTNÉ VODY	■ ■ ■ ■
PROTIPOVODŇOVÁ OPATŘENÍ - LAPAČE SPLAVENIN	■ ■ ■ ■
PROTIPOVODŇOVÁ OPATŘENÍ	■ ■ ■ ■
REGIONÁLNÍ BIOCENTRUM	■ ■ ■ ■
REGIONÁLNÍ BIOKORIDOR	■ ■ ■ ■
LOKÁLNÍ BIOCENTRUM VYMEZENÉ	■ ■ ■ ■
LOKÁLNÍ BIOKORIDOR K ZALOŽENÍ	■ ■ ■ ■
LOKÁLNÍ BIOKORIDOR VYMEZENÝ	■ ■ ■ ■
LOKÁLNÍ BIOKORIDOR K ZALOŽENÍ	■ ■ ■ ■
REKULTIVACE TORU	■ ■ ■ ■
PŘÍRODNÍ PARK BRANŽOVSKÝ PŮVOD - NÁVRH	■ ■ ■ ■
— — — —	— — — —



ÚZEMNÍ PLÁN ČERNÍKOV ÚPLNÉ ZNĚNÍ PO VYDÁNÍ ZMĚNY č.1

Záznam o účinnosti :
a) Označení správního orgánu, který Změnu č.1 ÚP Černíkov vydal :
Zastupitelstvo obce Černíkov
b) Pořadové číslo změny : 1
c) Jméno, příjmení, funkce a podpis oprávněné úřední osoby pořizovatele :
Eva Krčmářová
oprávněná úřední osoba odboru výstavby a územního plánování
Městského úřadu v Klatovech
otisk úředního razítka :

ARCHITEKTURA	URBANISMUS	INTERIER	DESIGN
STUDIO KAPA NA PETRCE 49, 102 00 PRAHA 6 IČO 1580841 MĚSTSKÝ ÚŘAD V KLATOVÁCH TEL. 354 234 033 E-MAIL: info@studiokapa.cz	ING. ARCH. PĚTR VAJRA BRANŽOVSKÝ PŮVOD TEL. 354 234 033 E-MAIL: info@studiokapa.cz	ING. ARCH. PĚTR VAJRA BRANŽOVSKÝ PŮVOD TEL. 354 234 033 E-MAIL: info@studiokapa.cz	ING. ARCH. PĚTR VAJRA BRANŽOVSKÝ PŮVOD TEL. 354 234 033 E-MAIL: info@studiokapa.cz
ÚP ČERNÍKOV ÚPLNÉ ZNĚNÍ PO ZMĚNĚ č.1	HLAVNÍ VÝKRES	1:5000	2 Lистопад 2021